

HKS Elektrotechnik
Kühhornshofweg 27
60320 Frankfurt

Auftrag

Sehr geehrte Damen und Herren,

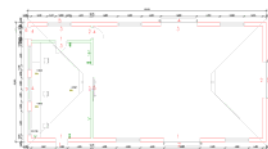
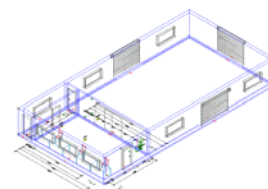
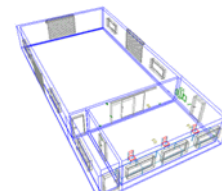
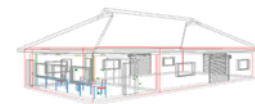
Wir werden in naher Zukunft neue Betriebsräume beziehen.

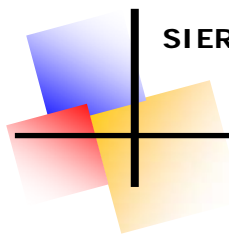
Wir möchten Sie nun beauftragen, uns ein Aufstellung mit den benötigten Materialien, deren Masse, sowie aller notwendigen Pläne zu machen und daraus ein Lastenheft zu erstellen.

Die Anforderungen (Pflichtenheft), sowie sämtliche Pläne und Fotos finden Sie in der Anlage.

Mit freundlichen Grüßen

Peter Profit





Beschreibung

In unserem neuen Betriebsgebäude soll zunächst ein QM-Labor elektrisch installiert werden. Später soll dann die Produktionshalle folgen. Die Installation soll mit Ausnahme der Drehstromsteckdose unter Putz erfolgen. Die Drehstromsteckdose soll in Kunststoffinstallationsrohr (20mm) auf der Wand ausgeführt werden. Der HAK und der Zählerplatz inklusive Leitungen sind bereits vorhanden.

Das QM-Labor ist mit folgenden Merkmalen auszustatten:

1. Dreireihige AP-Unterverteilung:

Hauptschalter dreipolig 63A

4-poliger FI 0,03A Typ B

1-poliger LS-Schalter B16A für Licht

1-poliger LS-Schalter B16A für Doppelsteckdose

1-poliger LS-Schalter B16A für Einfachsteckdose

3-poliger B16A LS-Schalter für CEE-Dose

Die Anschlüsse sind über Reihenklempen zu führen.

2. Raumbelichtung:

Aufgrund der drei Zugangstüren sind die drei Leuchten über Tasterschaltungen anzusteuern. Tasterschaltung 1 steuert eine Leuchte im Raum über eine Zeitsteuerung. Tasterschaltung 2 steuert die beiden anderen Leuchten über ein Stromstoßrelais.

4. Steckdosen:

Die Doppelsteckdose und die Einfachsteckdose sind einzeln über eine B16A LS-Schalter abzusichern

Die CEE Steckdose über einen dreipoligen LS-Schalter TypB 16A

Alle Anschlüsse sind über den RCD zu führen.

Die Positionierung der elektrischen Betriebsmittel entnehmen Sie bitte aus den beiliegenden Plänen. Bei den Höhen und Abständen der Betriebsmittel halten Sie sich bitte an die Empfehlungen des VDE.

Eine ausführliche Dokumentation (Verteilungsplan, Zusammenhängender Stromlaufplan etc.) sehen wir bei einer Auftragsbearbeitung als selbstverständlich an.

